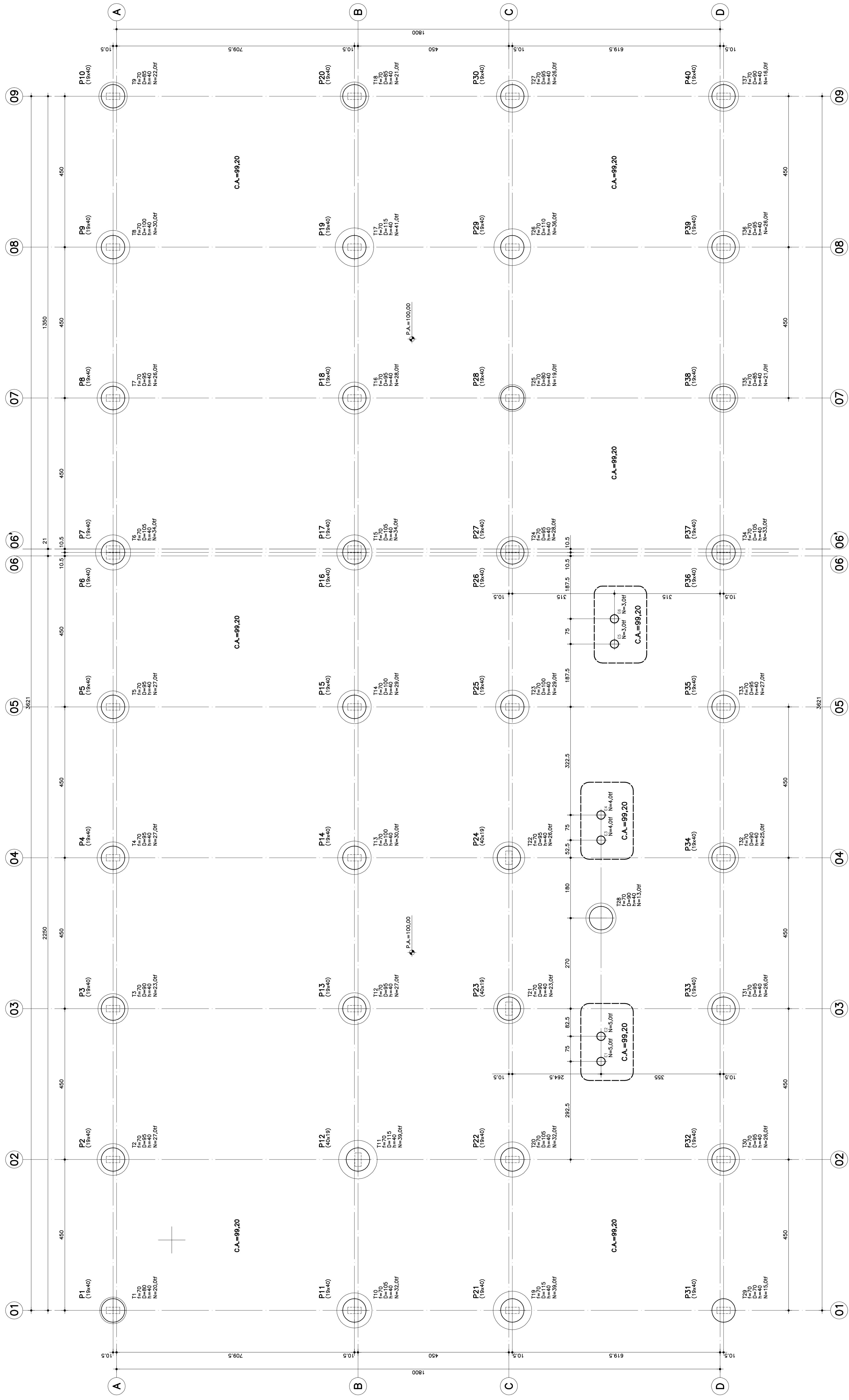
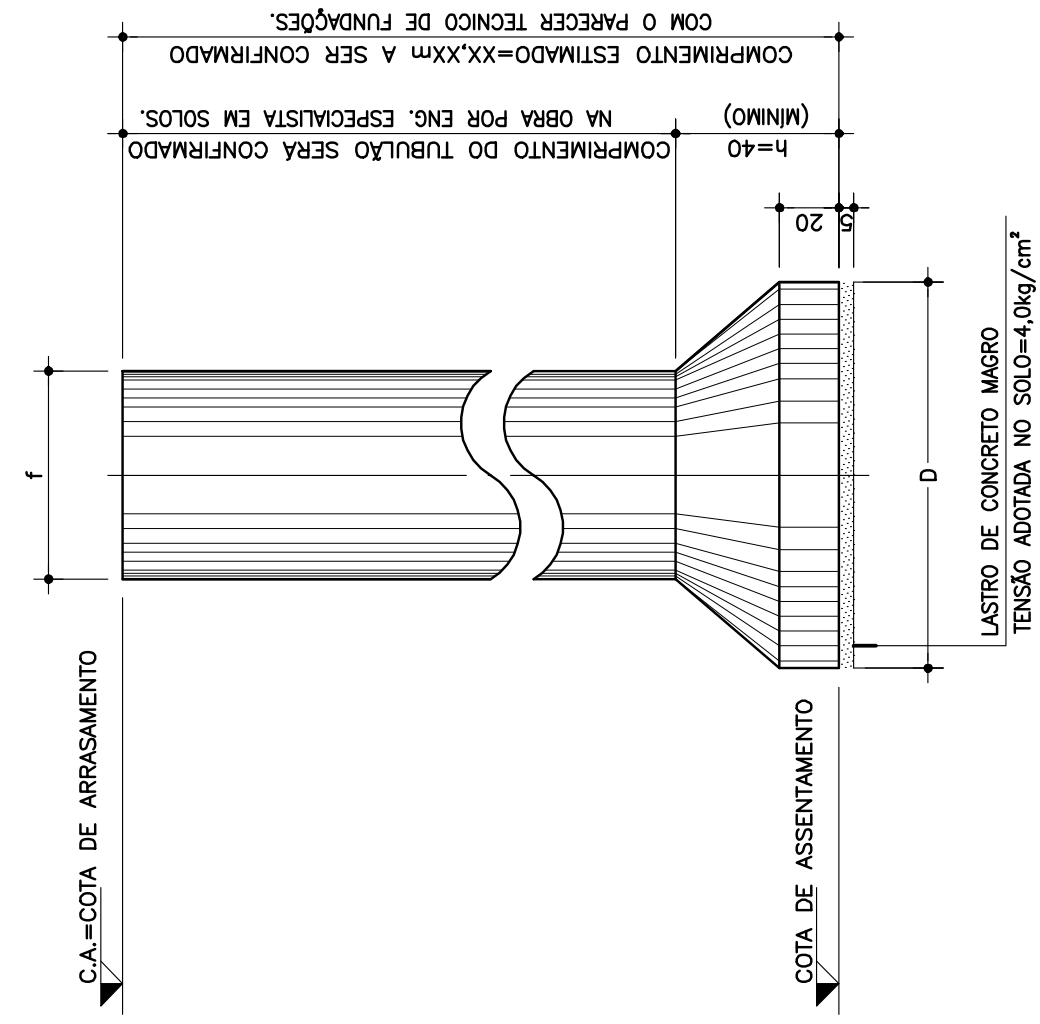


ESC. PLOT. 1:20	40	841x1189	CORES/ESP.	
			RED	0,20
	40	841x1189	YELLOW	0,50
			GREEN	0,30
			CYAN	0,40
			BLUE	0,30
			MAGENTA	0,10
			WHITE	0,70
COR 8		0,30		

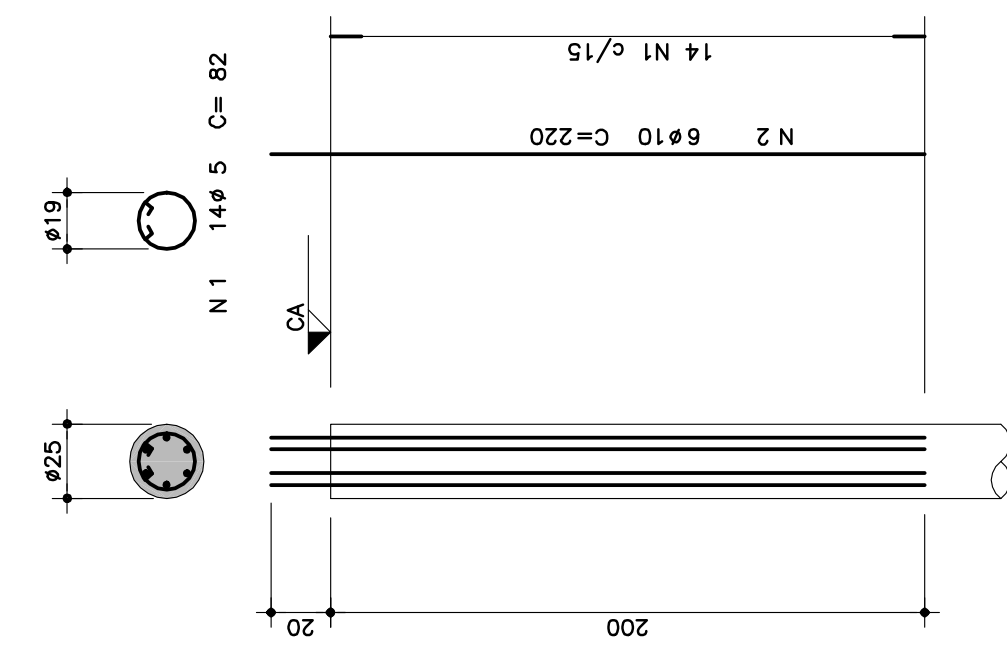


LOCAÇÃO DOS TUBULÕES E DAS BROCAS

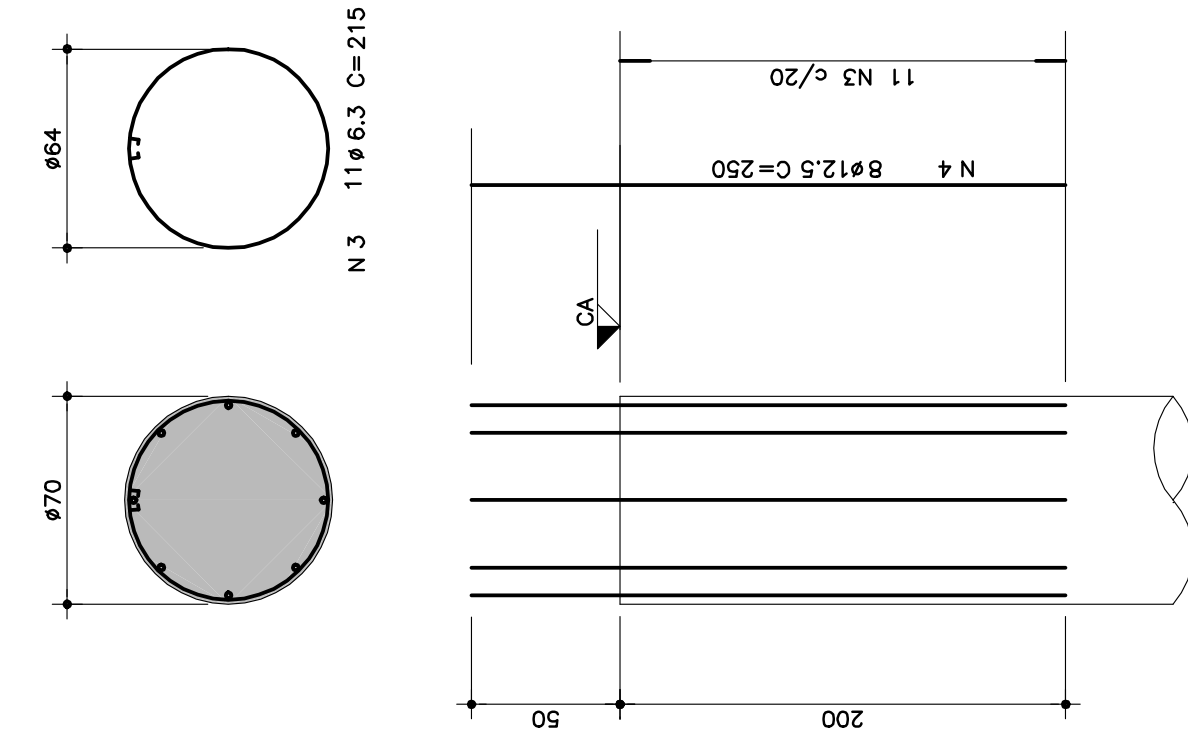
DET. TÍPICO DOS TUBULÕES



ARMAÇÃO DAS BROCAS (6x)



ARMAÇÃO DOS TUBULÕES (37x)



LISTA DE FERROS				
POS.	Ø	QUANT.	COMPRIMENTO	
			UNIT.	TOTAL
1	5	84	82	6888
2	10	36	220	7920
3	6,3	407	215	87505
4	12,5	296	250	74000

RESUMO DE ACO C.A. 50		
Ø	COMPRIMENTO (m)	PESO (kg)
6.3	875.05	219
8		
10	79.2	50
12.5	740	740
16		
20		
25		
TOTAL (kg)		1009

RESUMO DE ACO C.A. 60		
Ø	COMPRIMENTO (m)	PESO (kg)
5	66.88	11
6		
TOTAL (kg)		11

PAD CR-2 - PADRÃO TUBULÃO 200

[illegible]